

Uchwała nr XXXIII/287/06
Rady Miasta Krynica Morska
z dnia 22 czerwca 2006r.

w sprawie: przystąpienia do zmiany miejscowego planu zagospodarowania przestrzennego terenu położonego pomiędzy ul. Gdańską a wodami Zalewu Wiślanego od działki nr 368/4 do działki nr 642 w Krynicy Morskiej w rejonie Portu Żeglarskiego przy ul Gdańskiej.

Na podstawie art.18 ust.2 pkt 15 ustawy z dnia 8 marca 1990 r. o samorządzie gminnym (Dz. U. z 2001 r. Nr 142, poz. 1591 ze zmianami) oraz art. 14 ust. 1 i ust. 2 ustawy z dnia 27 marca 2003 r. o planowaniu i zagospodarowaniu przestrzennym (Dz. U. nr 80 poz. 717 ze zmianami) Rada Miasta Krynica Morska uchwała, co następuje:

§1

1. Przystępuje się do opracowania zmiany miejscowego planu zagospodarowania przestrzennego terenu położonego na południe od ul. Gdańskiej w Krynicy Morskiej dla terenu oznaczonego symbolem 19.U o powierzchni 0,33 ha.
2. Granice terenu objętego opracowaniem zmiany planu zagospodarowania przestrzennego przedstawiono na kopii rysunku planu w skali 1:4000 stanowiącym załącznik graficzny do niniejszej uchwały.

§2

Zakres opracowania zmiany miejscowego planu zagospodarowania przestrzennego będzie obejmować wymogi określone w art.15 ustawy o planowaniu i zagospodarowaniu przestrzennym.

§3

Wykonanie uchwały powierza się Burmistrzowi Miasta Krynica Morska.

§4

Uchwała wchodzi w życie z dniem podjęcia.

Przewodnicząca Rady Miasta

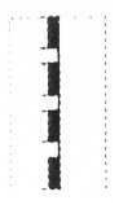
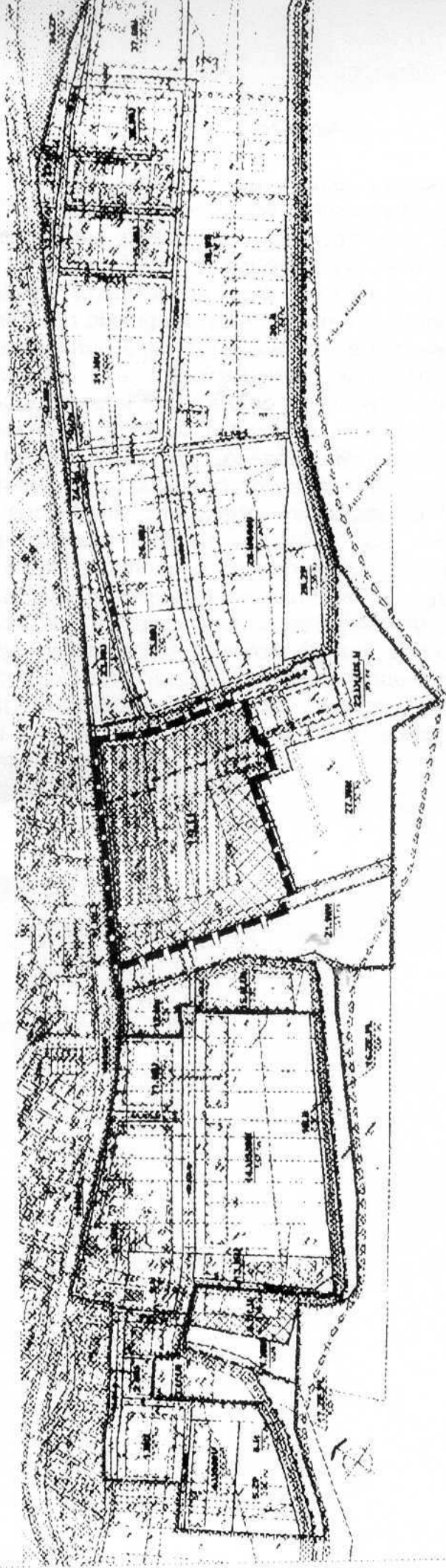

Danuta Szczurek


RADCA PRAWNY

mgr Jacek Olszczyk

1306 2006

Skala 1:4000



granica obszaru objętego zmianą planu

Uzasadnienie

Uchwała ma na celu zmianę pierwotnie ustalonego przeznaczenia terenu oznaczonego symbolem 19.U w miejscowym planie zagospodarowania przestrzennego terenu położonego pomiędzy ul. Gdańską a wodami Zalewu Wiślanego od działki nr 368/4 do działki nr 642 w Krynicy Morskiej. Jest to teren własności gminnej przeznaczony dla rozwoju zabudowy usługowej związanej z portem żeglarskim i obsługą turystyki i rekreacji, stanowiącej zaplecze dla rozwoju żeglugi pasażerskiej nad Zalewem Wiślanym i stanowiącej przedłużenie śródmieścia Krynicy Morskiej. Dla podkreślenia ważności i identyfikacji miejsca zagospodarowanie terenu objęto opracowaniem konkursowym. Przeprowadzenie konkursu, wybór koncepcji oraz ostatecznie rozpoczęcie inwestycji nie nastąpi tak prędko, a na terenie 19.U nie dopuszcza się tymczasowego, w tym sezonowego zagospodarowania, urządzania i użytkowania terenu. Jest to zapis, który wyklucza możliwość jakiegokolwiek czasowego wykorzystania tego terenu. We wstępnych rozmowach z Urzędem Morskim ustalono, że nowelizacja planu w zakresie dopuszczenia ściśle określonego sezonowego (tymczasowego) zagospodarowania do czasu realizacji koncepcji zostanie pozytywnie uzgodniona przez Urząd Morski. Przy wjeździe do miasta brakuje miejsca na lokalizację obiektów takich jak informacja turystyczna czy wypożyczalnia rowerów obsługujących przyjeżdżających turystów, jak również jest to świetne miejsce na festyny i inne tego typu imprezy, przy których niezbędne jest rozstawienie straganów, markiz i namiotów. Przystępuje się do zmiany planu w celu wprowadzenia możliwości czasowego (sezonowego) zagospodarowania terenu.