

## ZAPYTANIE OFERTOWE

**NA WYKONANIE DOKUMENTACJI PROJEKTOWEJ TRASY TURYSTYCZNEJ NA ODCINKU OD KRYNICY MORSKIEJ DO PIASKÓW NA POTRZEBY KOMUNIKACJI ROWEROWEJ I PIESZEJ w ramach projektu pn. "Ochrona i zabezpieczenie obszarów chronionych poprzez rozbudowę infrastruktury ukierunkowującej ruch turystyczny w drodze wyznaczenia i budowy szlaków turystycznych na wybranych odcinkach leśnych od Mikoszewa do Granicy Państwa w Krynicy Morskiej"**

W zakres zamówienia wchodzi opracowanie kompletnej dokumentacji projektowej i kosztorysowej zgodnie z Rozporządzeniem Ministra Infrastruktury w sprawie szczegółowego zakresu i formy dokumentacji projektowej, specyfikacji technicznych wykonania i odbioru robót budowlanych oraz programu funkcjonalno-użytkowego z dnia 2 września 2004 r. (Dz.U. Nr 202, poz. 2072) na wykonanie robót budowlanych, **dla których nie jest wymagane uzyskanie pozwolenia na budowę.**

1. Zakres rzeczowy opracowania obejmuje wykonanie:

- a) Dokumentacji projektowej w 4 egzemplarzach składająca się z:
  - części opisowej zawierającej szczegółowy opis lub wskazanie podstaw ustalających szczegółowy albo właściwych specyfikacji technicznych wykonania i odbioru robót budowlanych
  - planów, rysunków lub innych dokumentów umożliwiających jednoznaczne określenie rodzaju i zakresu robót budowlanych podstawowych oraz uwarunkowań i dokładnej lokalizacji ich wykonywania;
  - projektów, pozwoleń, uzgodnień i opinii wymaganych odrębnymi przepisami.
- b) sporządzenie wypisów i wyrysów dla działek objętych opracowaniem
- c) przedmiaru robót - 2 egz.
- d) kosztorys inwestorskiego - 2 egz.
- e) specyfikacji technicznych wykonania i odbioru robót - 2 egz.
- f) oprócz wersji papierowej całość dokumentacji ma być dostarczona na nośniku elektronicznym, wersja cyfrowa musi zawierać te same elementy co dokumentacja w formie papierowej (kosztorys inwestorski w formie edytowalnej).

2. Opracowanie dotyczy planowanej trasy (zgodnie z załącznikiem nr 1) w części przebiegającej przez tereny leśne. Projektowana nawierzchnia powinna być wykonana z materiałów naturalnych zapewniających bezpieczeństwo pożarowe. Szczegółowe rozwiązania techniczne muszą zostać uzgodnione z dysponentami terenu i zaakceptowane przez Zamawiającego.

3. Dokumentacja projektowa w swojej treści nie może określać technologii robót, rodzajów materiałów i innych warunków w sposób utrudniający uczciwą konkurencję oraz ma być przygotowana zgodnie z ustawą Prawo zamówień publicznych.

4. Wykonawca udzieli rękojmi za wady w dokumentacji projektowej, która wygaśnie wobec niego wraz z wygaśnięciem odpowiedzialności ostatniego wykonawcy robót budowlanych z tytułu rękojmi za wady obiektów i robót wykonanych na podstawie przedmiotowych opracowań projektowych.

5. Termin związania ofertą 30 dni.

6. Ofertę należy dostarczyć do dnia 11.07.2016r. do godz. 14:00, w zamkniętym opakowaniu z oznaczeniem – oferta na **WYKONANIE DOKUMENTACJI PROJEKTOWEJ TRASY TURYSTYCZNEJ NA ODCINKU OD KRYNICY MORSKIEJ DO PIASKÓWNA POTRZEBY KOMUNIKACJI ROWEROWEJ I PIESZEJ w ramach projektu pn. "Ochrona i zabezpieczenie obszarów chronionych poprzez rozbudowę infrastruktury ukierunkowującej ruch turystyczny w drodze wyznaczenia i budowy szlaków turystycznych na wybranych odcinkach leśnych od Mikoszewa do Granicy Państwa w Krynicy Morskiej"**

7. Termin wykonania - 14 dni od podpisania umowy.

8. Kryteria oceny ofert – najniższa cena.

9. Osoby uprawnione do kontaktu:

- Wojciech Wiśniewski, tel. 55 247 65 27 wew. 152  
e-mail [gk@krynicamorska.tv](mailto:gk@krynicamorska.tv)
- Krystyna Chabska, tel. 55 247 65 27 wew. 148,  
e-mail [fundusze@krynicamorska.tv](mailto:fundusze@krynicamorska.tv)

Załączniki:

1. formularz oferty
2. mapy z planowanym przebiegiem trasy
3. wykaz działek

**Niniejsze zapytanie ofertowe nie stanowi zobowiązania Gminy Miasta Krynica Morska do zawarcia umowy. Wykonawcy, których oferty nie zostaną wybrane nie mogą zgłaszać żadnych roszczeń względem Gminy Miasta Krynica Morska z tytułu otrzymania niniejszego zapytania ofertowego oraz przygotowania i złożenia swojej oferty na to zapytanie. Gminy Miasta Krynica Morska zastrzega sobie prawo unieważnienia wyboru wykonawcy, bez podania przyczyn.**

**Niniejsze zapytanie nie stanowi ofert w myśl art. 66 Kodeksu cywilnego, jak również ogłoszenia w rozumieniu ustawy Prawo zamówień publicznych.**

Z poważaniem

**BURMISTRZ**  
**Miasta Krynica Morska**  
*Krzysztof Swał*



Formularz oferty -wzór

.....  
(pieczęć firmowa Wykonawcy)

**OFERTA WYKONAWCY**

Nazwa/Adres Wykonawcy .....

nr telefonu kontaktowego: .....

nr faksu: .....

adres poczty elektronicznej .....

1. Data sporządzenia oferty: .....2016 r.

2. Po zapoznaniu się z zapytaniem ofertowym z dnia..... składam(y) ofertę na:  
**NA WYKONANIE DOKUMENTACJI PROJEKTOWEJ TRASY TURYSTYCZNEJ NA ODCINKU OD KRYNICY MORSKIEJ DO PIASKÓW NA POTRZEBY KOMUNIKACJI ROWEROWEJ I PIESZEJ w ramach projektu pn. "Ochrona i zabezpieczenie obszarów chronionych poprzez rozbudowę infrastruktury ukierunkowującej ruch turystyczny w drodze wyznaczenia i budowy szlaków turystycznych na wybranych odcinkach leśnych od Mikoszewa do Granicy Państwa w Krynicy Morskiej".**

3. **Cena ryczałtowa brutto** za wykonanie przedmiotu zamówienia wynosi:

brutto: ..... PLN

słownie kwota brutto: .....

w tym:

kwota netto: ..... PLN

stawka podatku VAT: ..... %, tj. kwota VAT: ..... PLN

4. Termin wykonania zamówienia: ..... roku

5. Oświadczamy, iż zapoznaliśmy się z treścią zapytania ofertowego i nie wnosimy do niego żadnych zastrzeżeń oraz uznajemy się za związanych określonymi w nim postanowieniami i warunkami.

6. Uważamy się za związanych niniejszą ofertą przez okres **30 dni** od upływu terminu składania ofert.

7. Do oferty załączamy:

.....  
.....  
.....

12. Ofertę niniejszą składamy na ..... kolejno ponumerowanych stronach.

.....  
/podpis Wykonawcy/

**Załącznik nr 2**

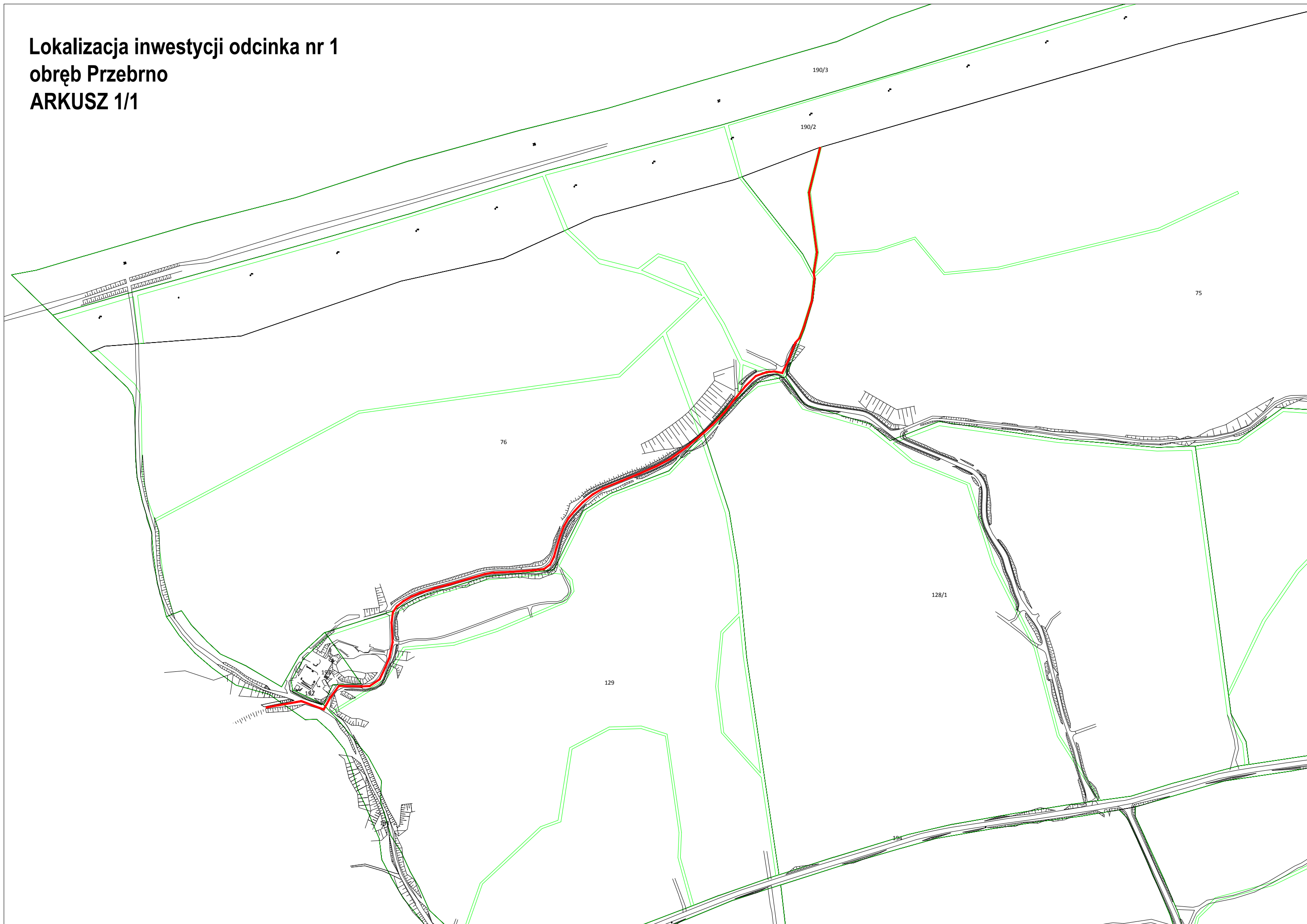
**WYKAZ DZIAŁEK**

**Obręb geodezyjny Przebrno, działka nr 129, 76, 128/1, 75**

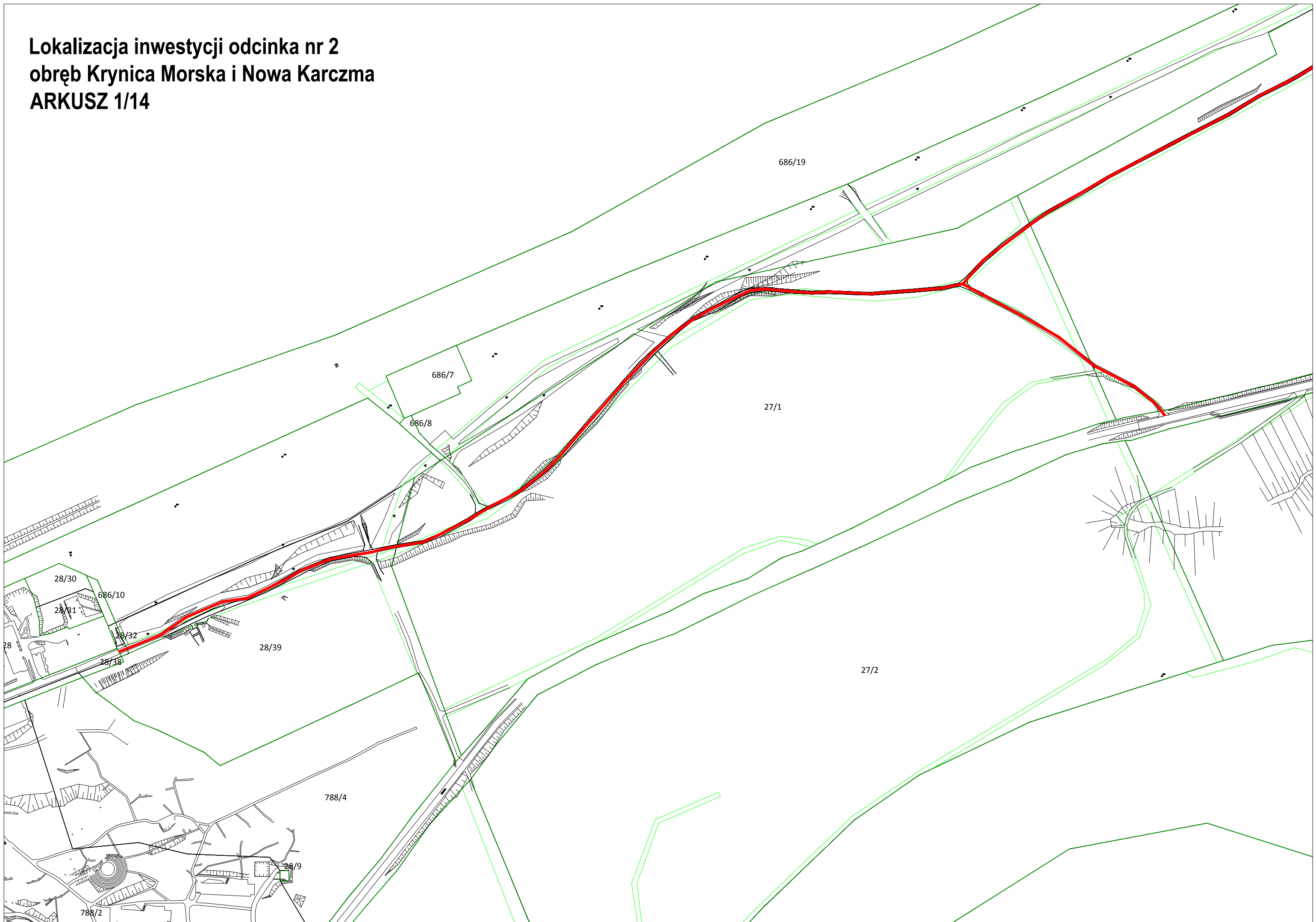
**Obręb geodezyjny Krynica Morska, działka nr 28/32, 28/39, 27/1, 26/1, 25/1, 24/1, 23/1**

**Obręb geodezyjny Nowa Karczma, działka nr 22/1, 21/1, 20/1, 19/1, 18/1, 17/1, 16/1, 15/1, 14/1, 13/1, 12/1, 11/1, 10/1, 9, 8/14, 7/13, 7/12, 6/9, 5/1, 4/1, 3/1, 2/3, 1/1.**

**Lokalizacja inwestycji odcinka nr 1**  
**obręb Przebrno**  
**ARKUSZ 1/1**



**Lokalizacja inwestycji odcinka nr 2  
obręb Krynica Morska i Nowa Karczma  
ARKUSZ 1/14**



Lokalizacja inwestycji odcinka nr 2  
obręb Krynica Morska i Nowa Karczma  
ARKUSZ 2/14

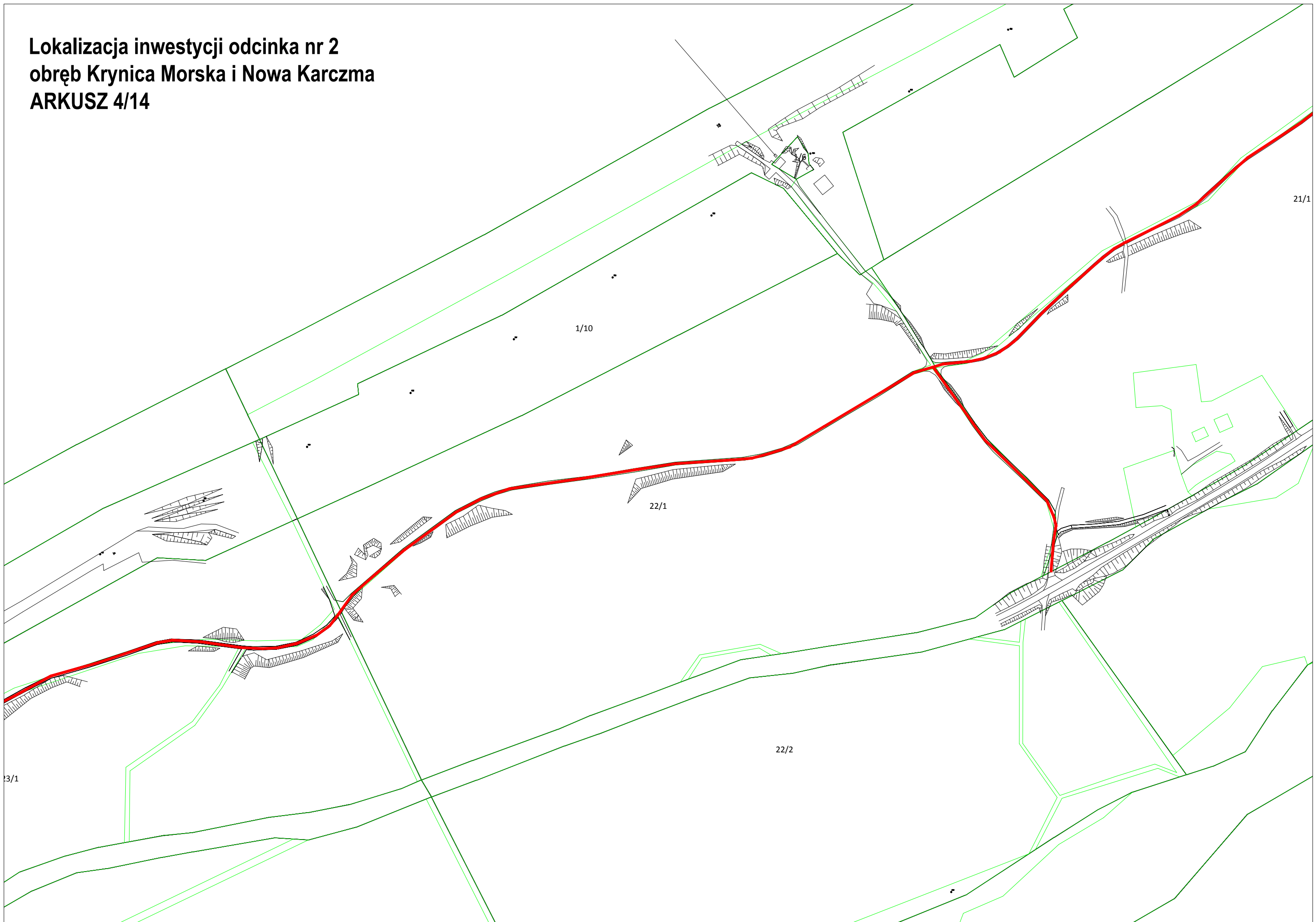


Lokalizacja inwestycji odcinka nr 2  
obręb Krynica Morska i Nowa Karczma  
ARKUSZ 3/14





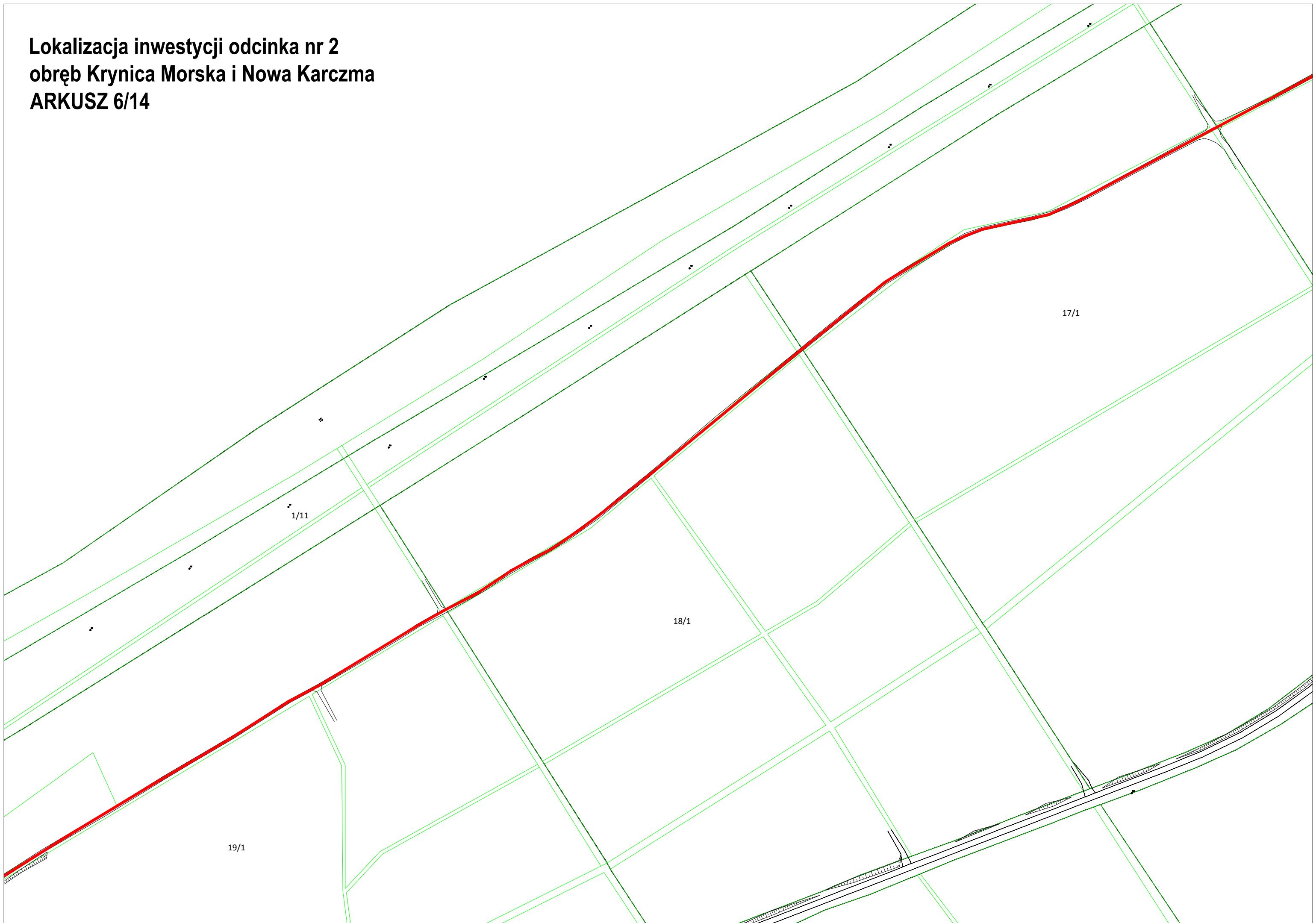
**Lokalizacja inwestycji odcinka nr 2  
obręb Krynica Morska i Nowa Karczma  
ARKUSZ 4/14**



**Lokalizacja inwestycji odcinka nr 2  
obręb Krynica Morska i Nowa Karczma  
ARKUSZ 5/14**



**Lokalizacja inwestycji odcinka nr 2  
obręb Krynica Morska i Nowa Karczma  
ARKUSZ 6/14**



**Lokalizacja inwestycji odcinka nr 2  
obręb Krynica Morska i Nowa Karczma  
ARKUSZ 7/14**

14/1

15/1

16/1

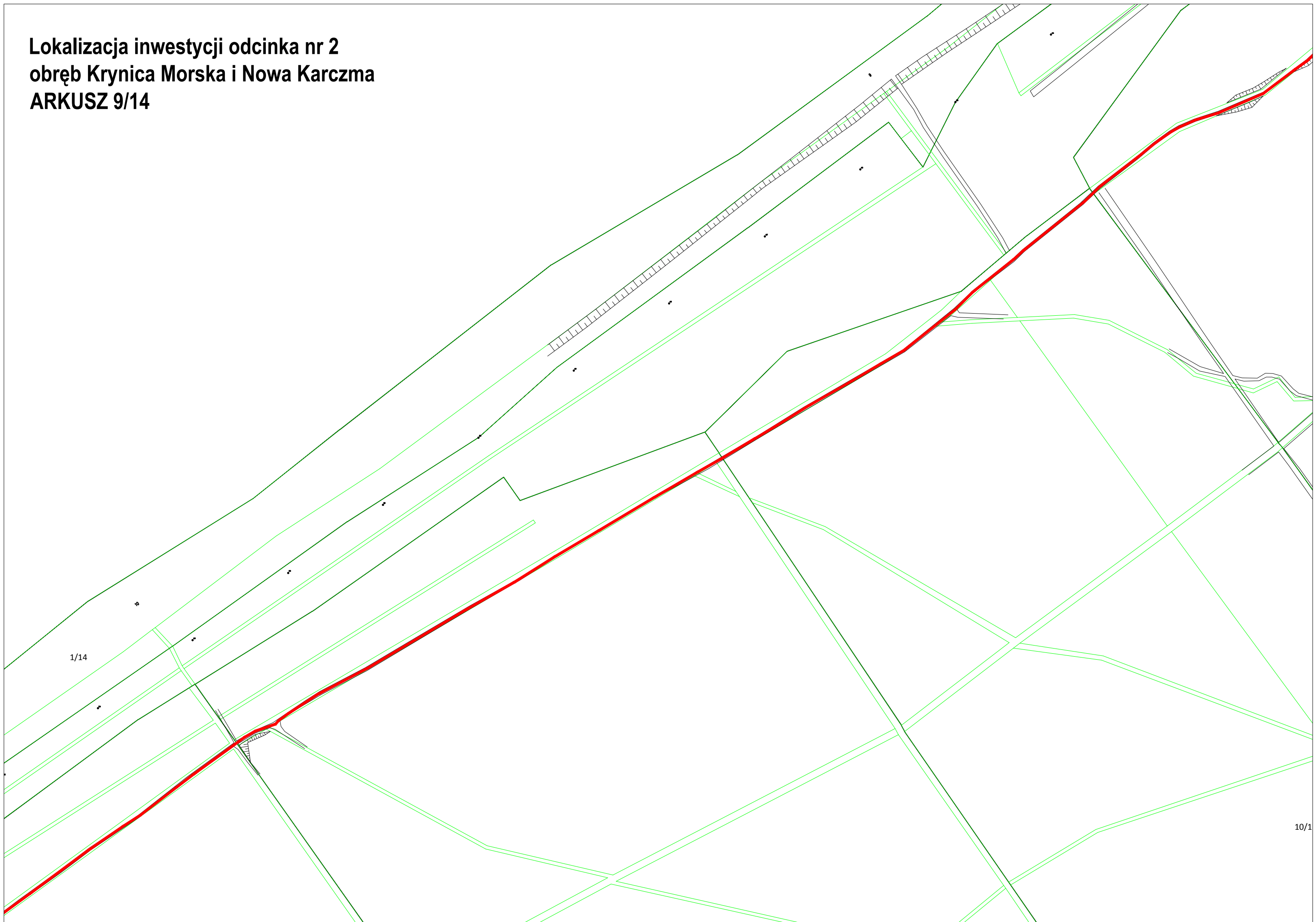
15/2



Lokalizacja inwestycji odcinka nr 2  
obręb Krynica Morska i Nowa Karczma  
ARKUSZ 8/14



**Lokalizacja inwestycji odcinka nr 2  
obręb Krynica Morska i Nowa Karczma  
ARKUSZ 9/14**



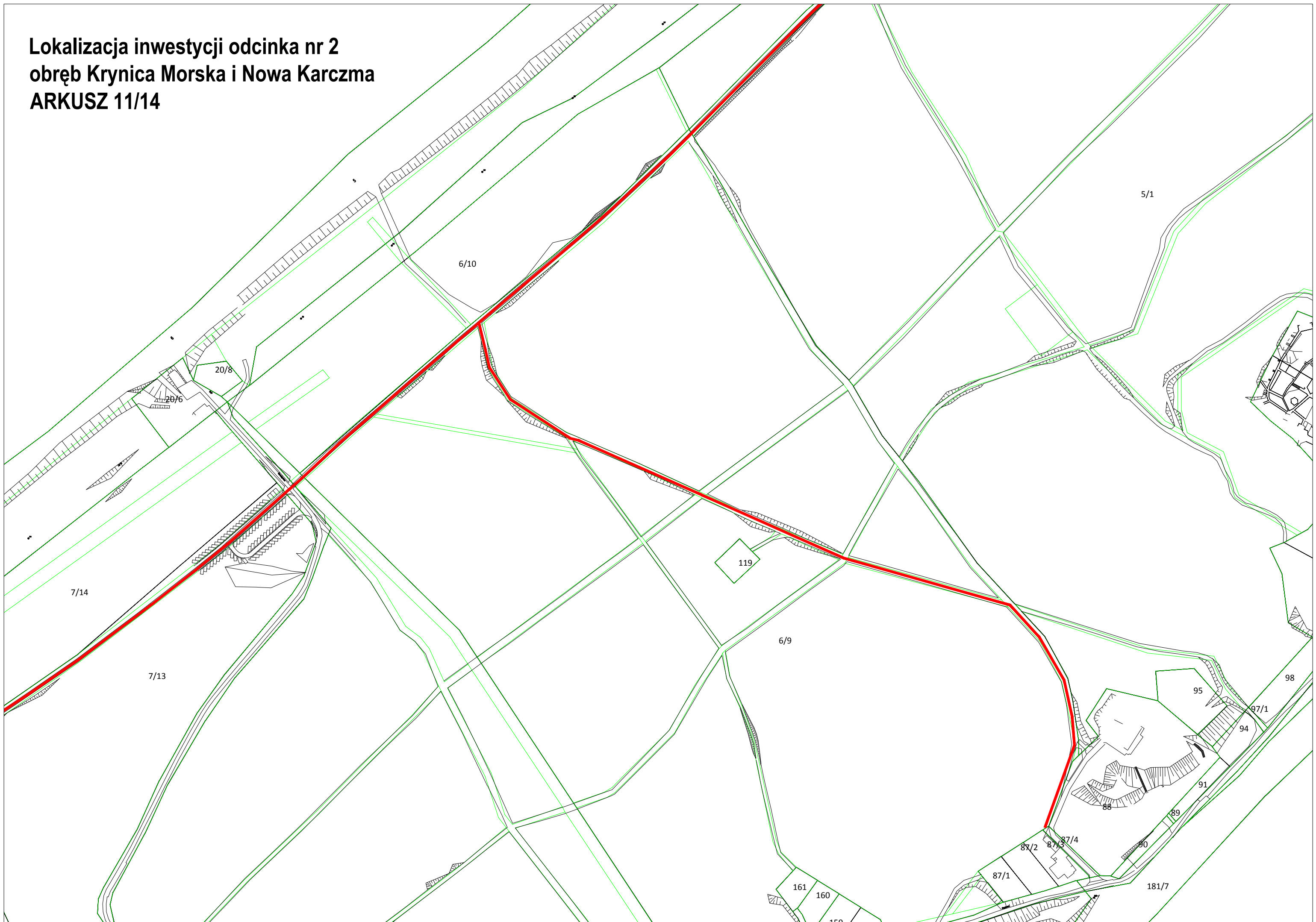
1/14

10/1

**Lokalizacja inwestycji odcinka nr 2  
obręb Krynica Morska i Nowa Karczma  
ARKUSZ 10/14**



**Lokalizacja inwestycji odcinka nr 2  
obręb Krynica Morska i Nowa Karczma  
ARKUSZ 11/14**





**Lokalizacja inwestycji odcinka nr 2  
obręb Krynica Morska i Nowa Karczma  
ARKUSZ 12/14**



**Lokalizacja inwestycji odcinka nr 2  
obręb Krynica Morska i Nowa Karczma  
ARKUSZ 13/14**



**Lokalizacja inwestycji odcinka nr 2  
obręb Krynica Morska i Nowa Karczma  
ARKUSZ 14/14**

