

STANDARD - HOTEL 4*

POWIERZCHNIA CAŁKOWITA - OK 10 000 M2

POKOJE + APARTAMENTY

POWIERZCHNIA POKOJU : OK 25M2

SALE KONFERENCYJNE

SPA / BASEN

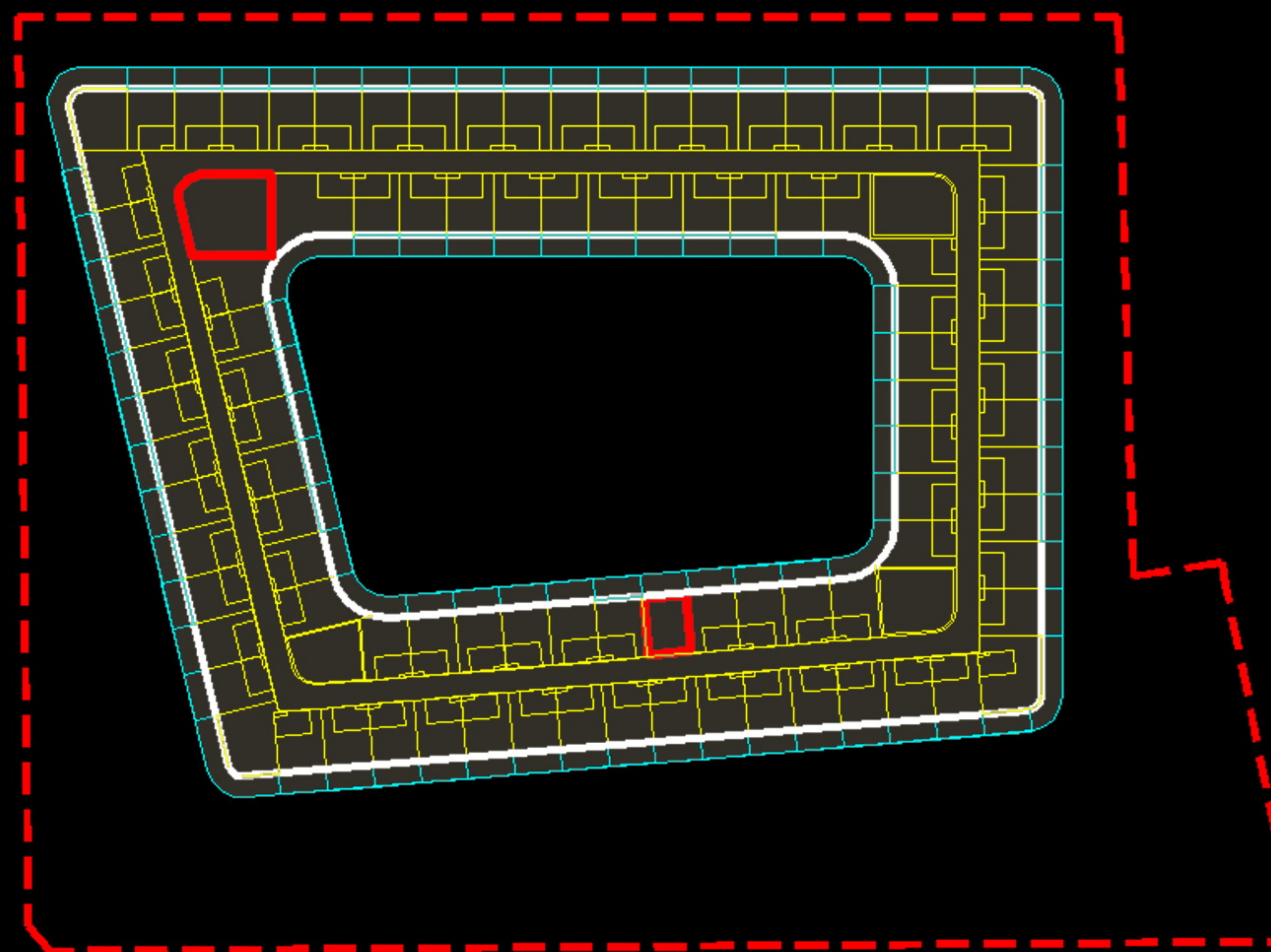
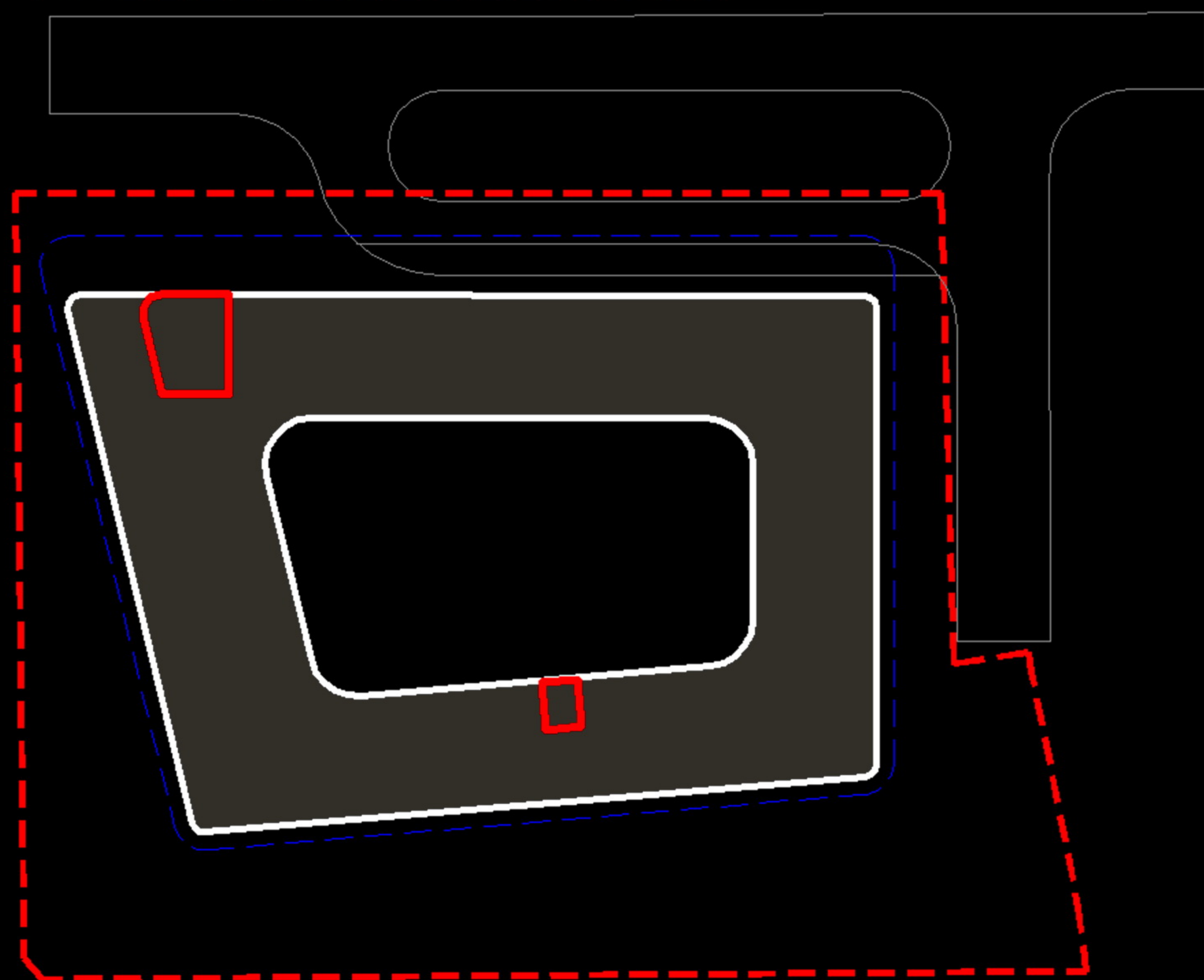
RESTAURACJA

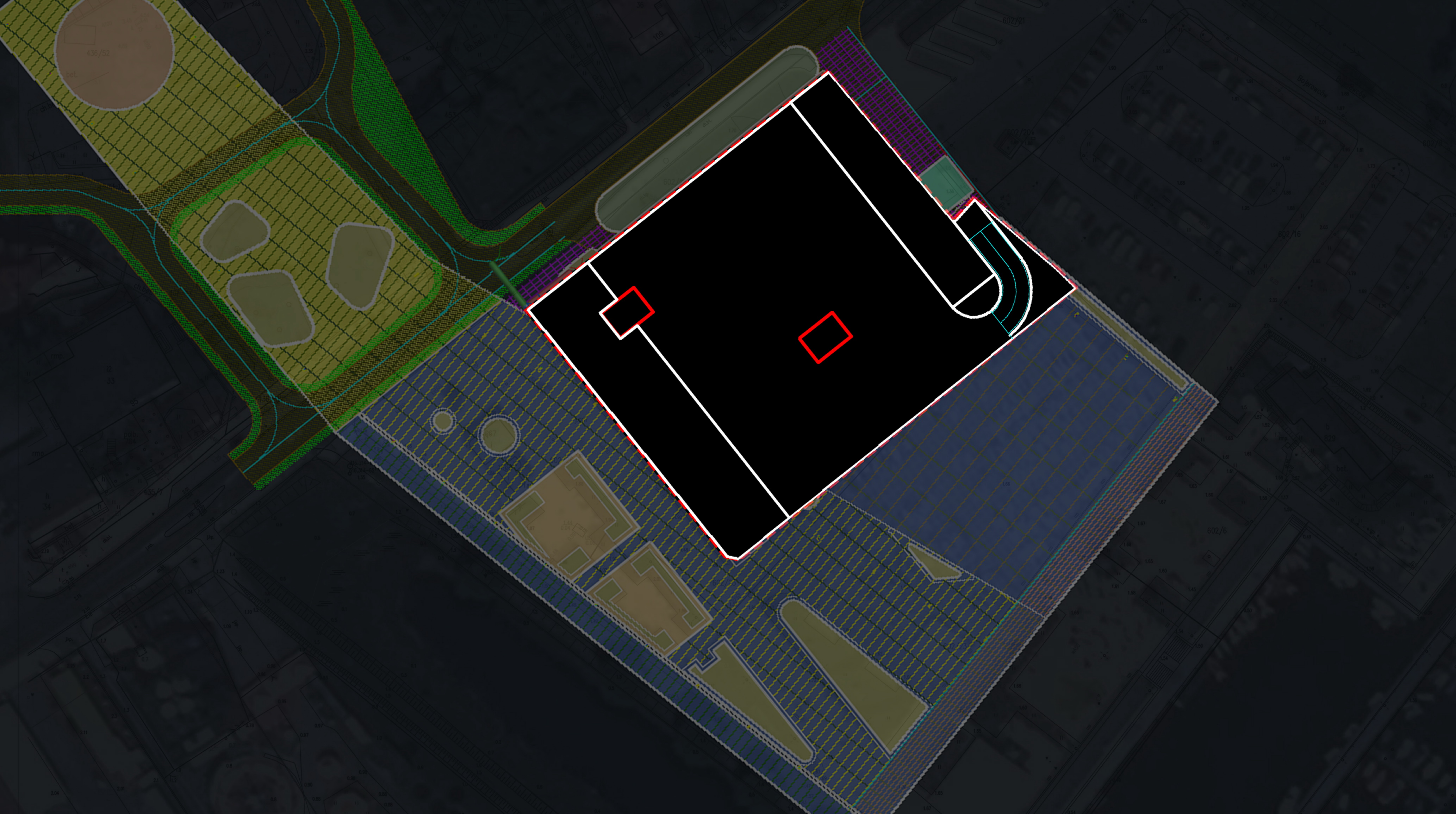
HANDEL

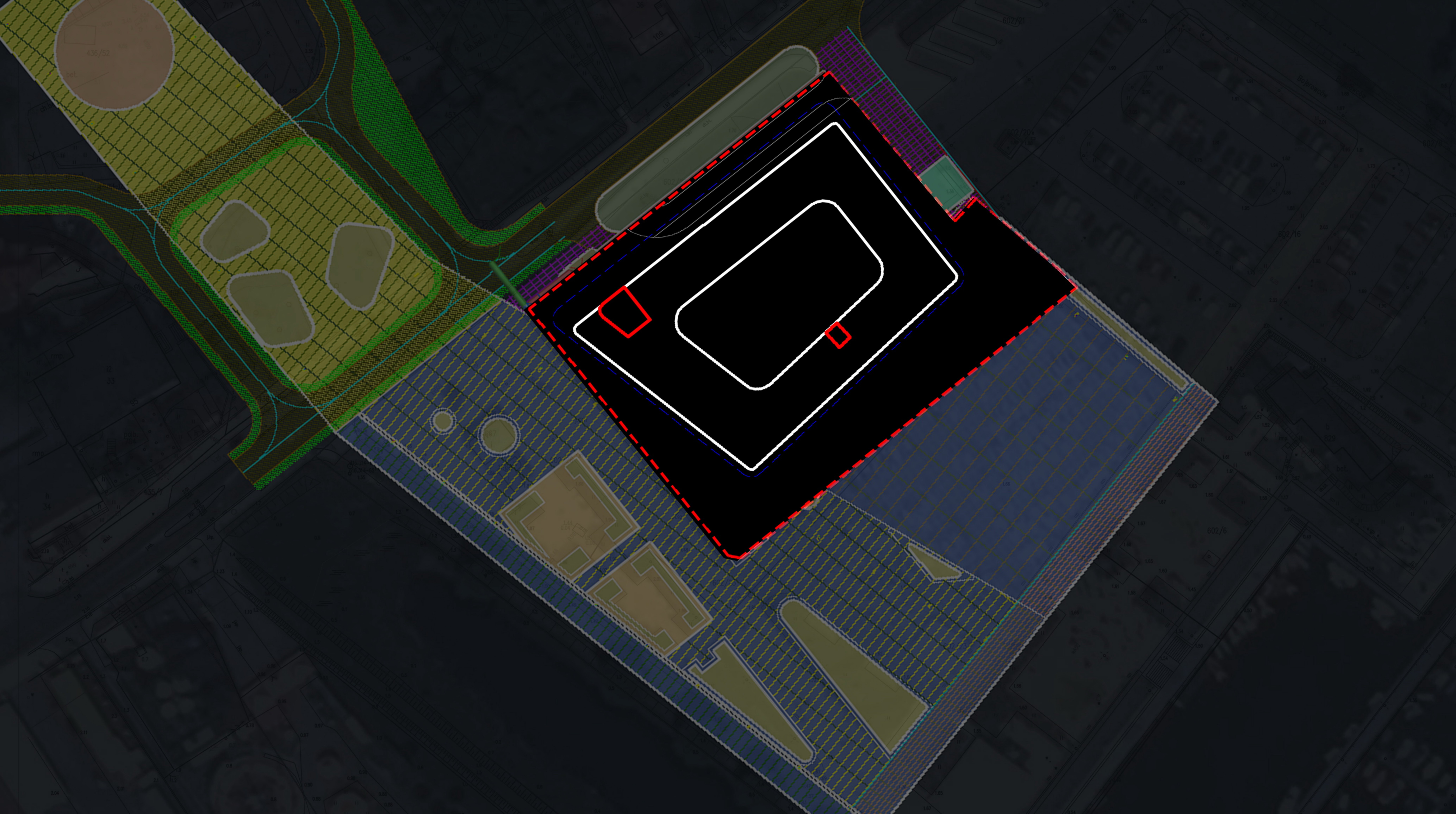
MIEJSCA PARKINGOWE

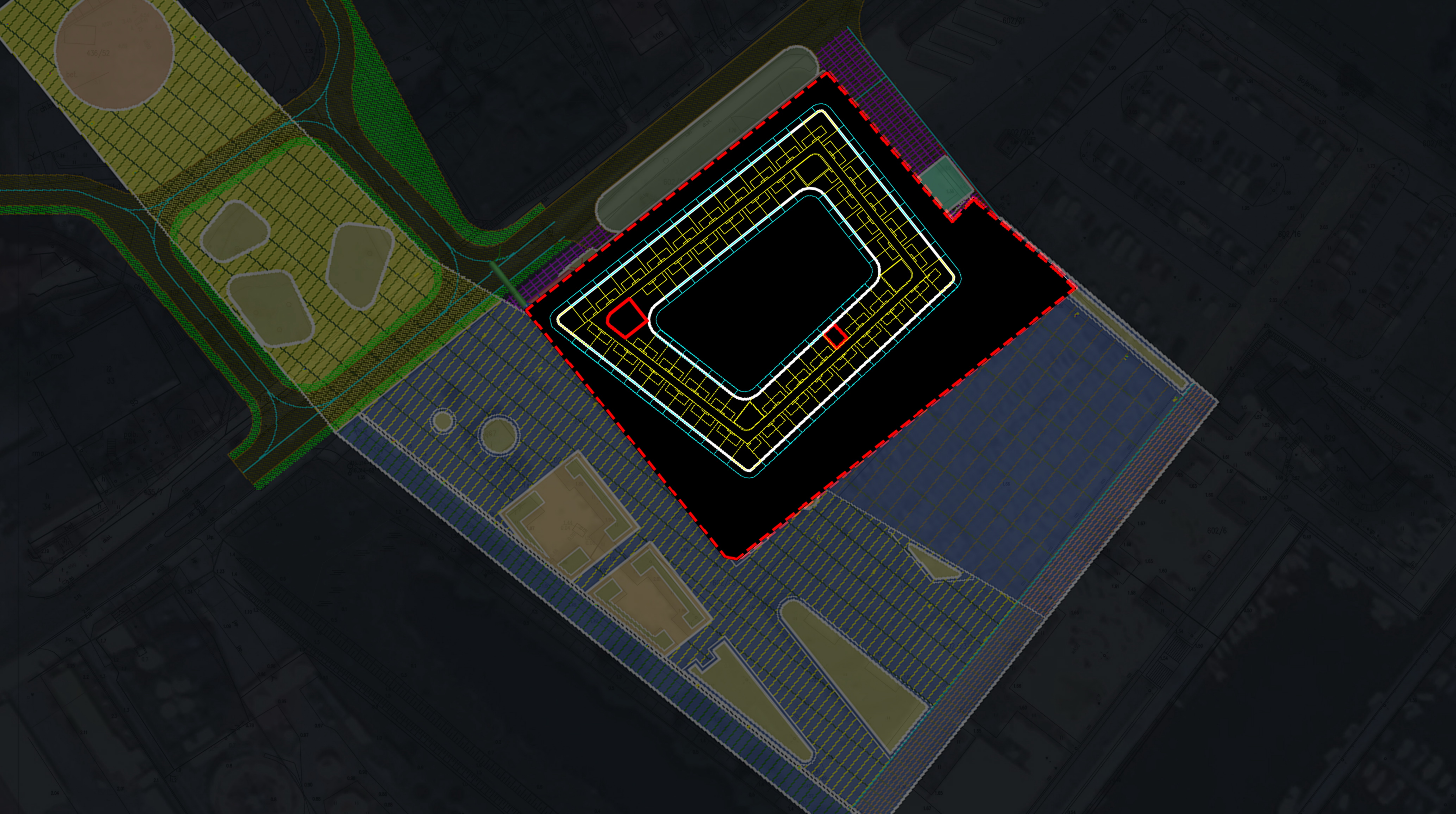
PODJAZD DLA AUTOKARÓW

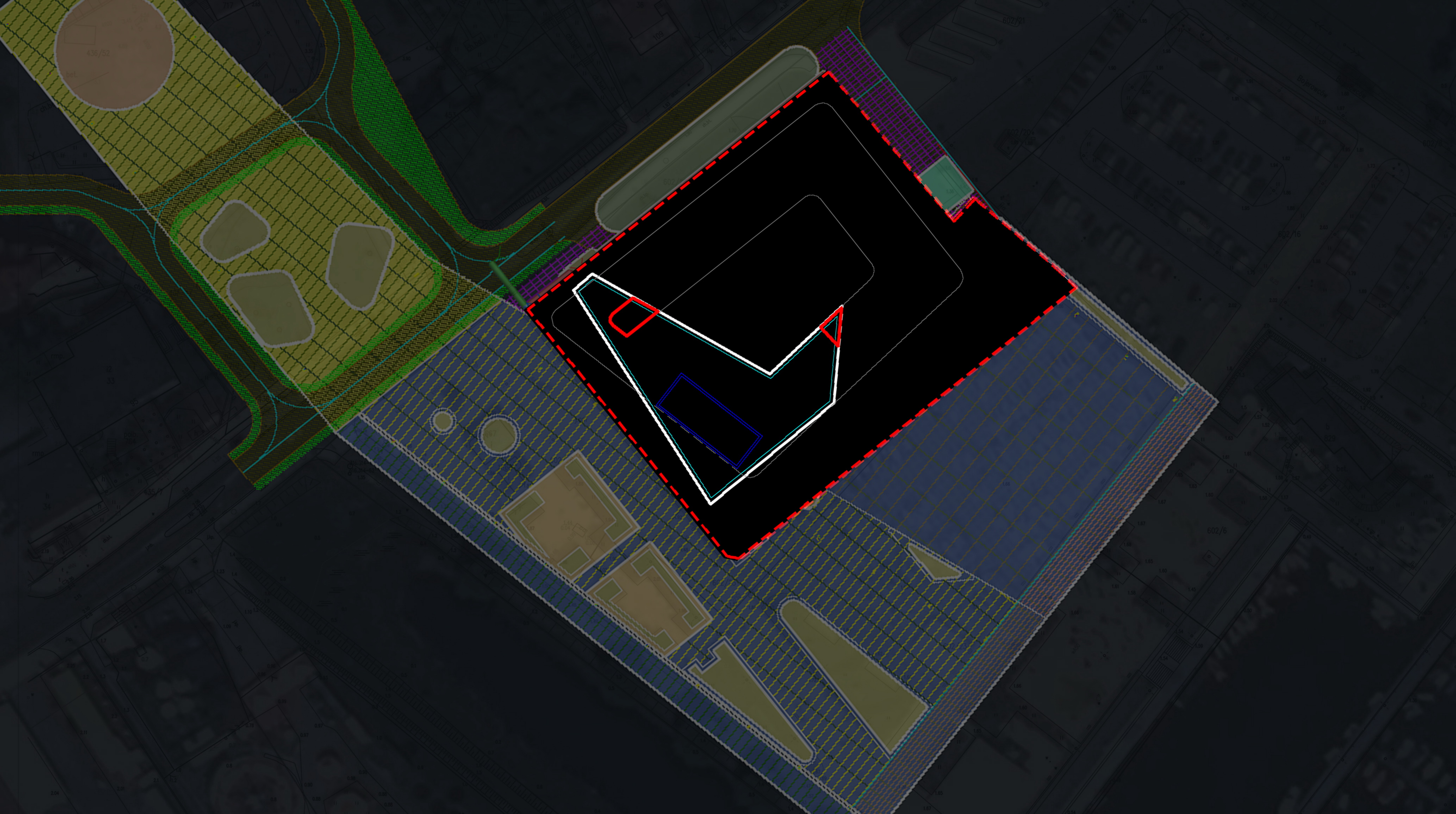
STREFA SEZONOWYCH "KAWIARNI"













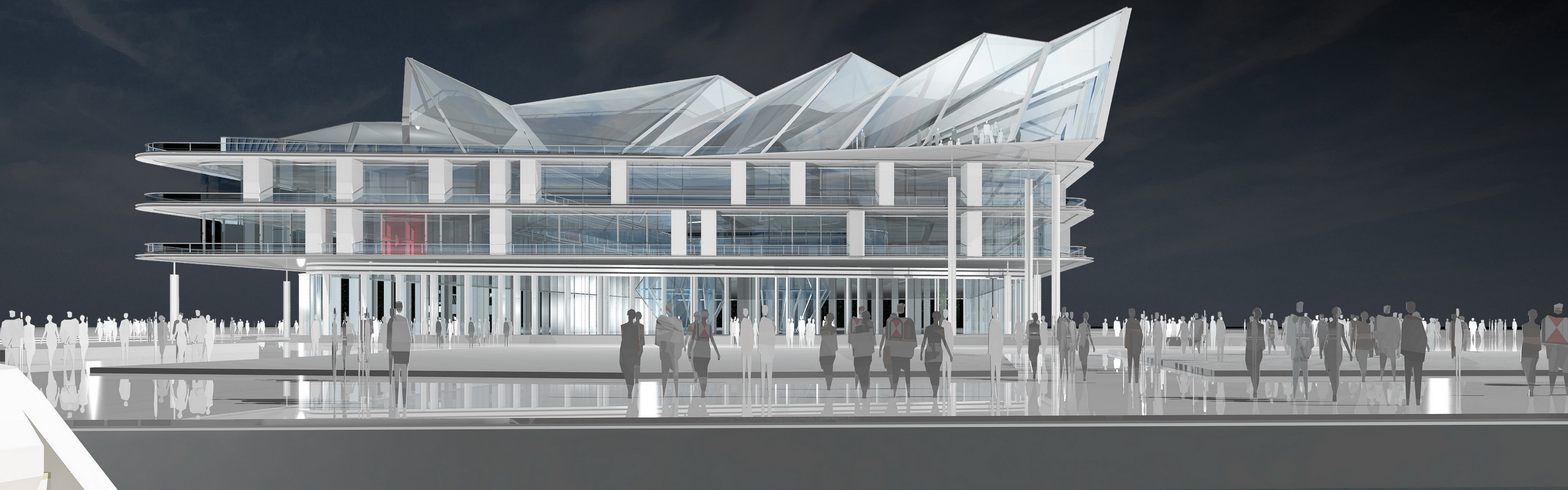
DEDECO[®]
biuro architektoniczne

01-678 Warszawa, ul. Cząstkowska 32
T: +48 22 63 97 680, F: +48 22 63 97 682

08/2017

ELEWACJE BUDYNKU - OD STRONY ULICY / PODJAZD DLA AUTOKARÓW

WSTĘPNA KONCEPCJA ARCHITEKTONICZNA BUDYNKU O FUNKCJI HOTELOWEJ, ZLOKALIZOWANEGO NA DZ. O NR EW. 602/22, 602/24, 602/27 PRZY UL. GDAŃSKIEJ W KRYNICY MORSKIEJ



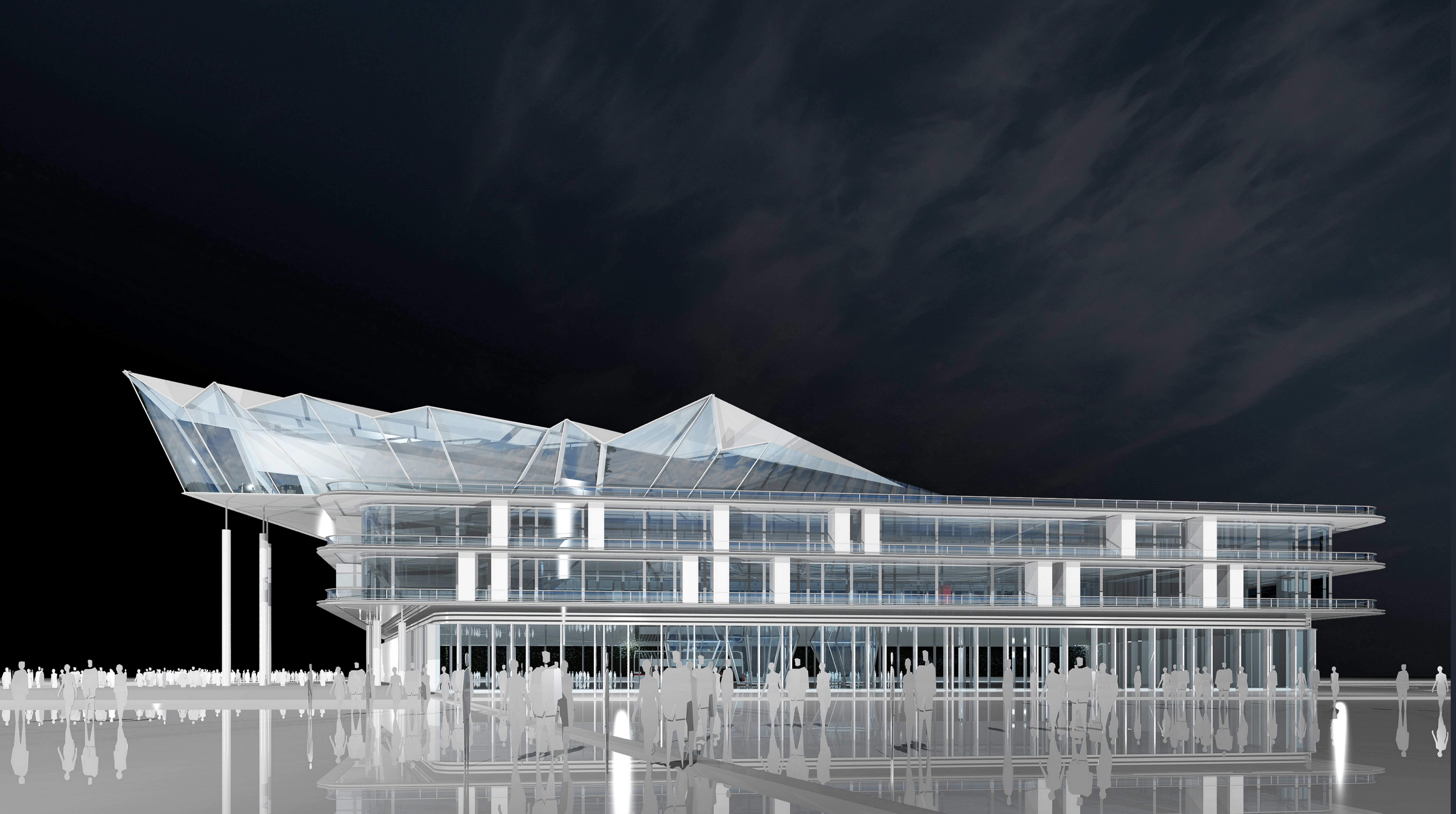
DEDECO[®]
biuro architektoniczne

01-678 Warszawa, ul. Cząstkowska 32
T: +48 22 63 97 680, F: +48 22 63 97 682

08/2017

ELEWACJE BUDYNKU - OD STRONY PLACU - PROMENADY

WSTĘPNA KONCEPCJA ARCHITEKTONICZNA BUDYNKU O FUNKCJI HOTELOWEJ, ZLOKALIZOWANEGO NA DZ. O NR EW. 602/22, 602/24, 602/27 PRZY UL. GDAŃSKIEJ W KRYNICY MORSKIEJ



DEDECO[®]
biuro architektoniczne

01-678 Warszawa, ul. Cząstkowska 32
T: +48 22 63 97 680, F: +48 22 63 97 682

08/2017

ELEWACJE BUDYNKU - OD STRONY PORTU

WSTĘPNA KONCEPCJA ARCHITEKTONICZNA BUDYNKU O FUNKCJI HOTELOWEJ, ZLOKALIZOWANEGO NA DZ. O NR EW. 602/22, 602/24, 602/27 PRZY UL. GDAŃSKIEJ W KRYNICY MORSKIEJ



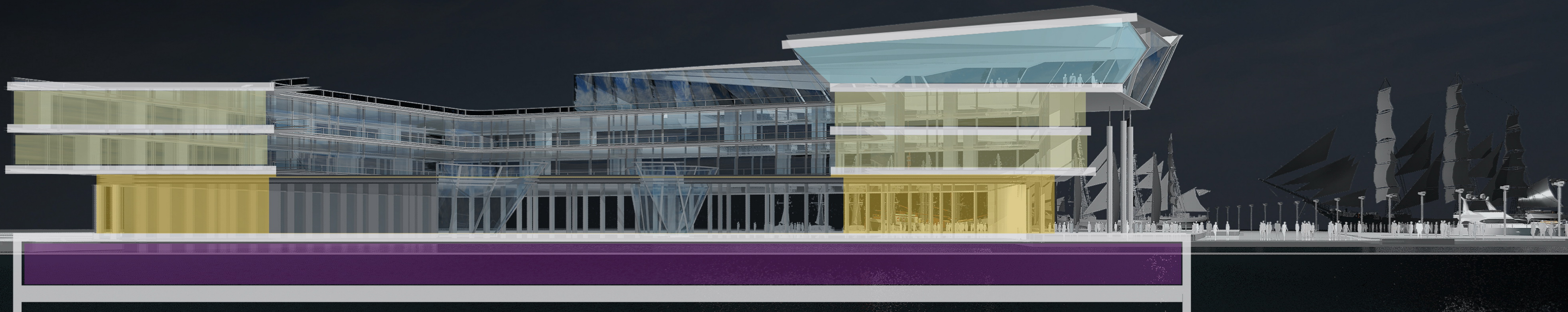
DEDECO[®]
biuro architektoniczne

01-678 Warszawa, ul. Cząstkowska 32
T: +48 22 63 97 680, F: +48 22 63 97 682

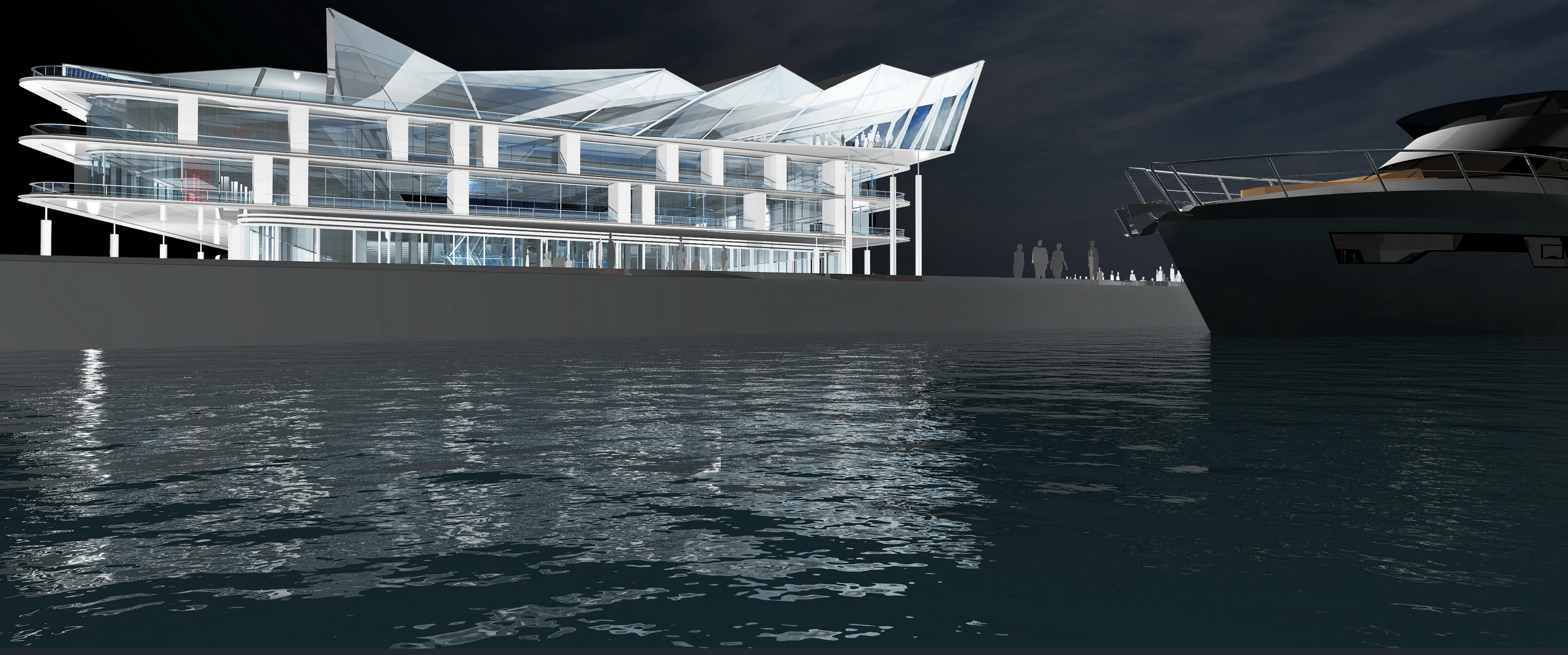
08/2017

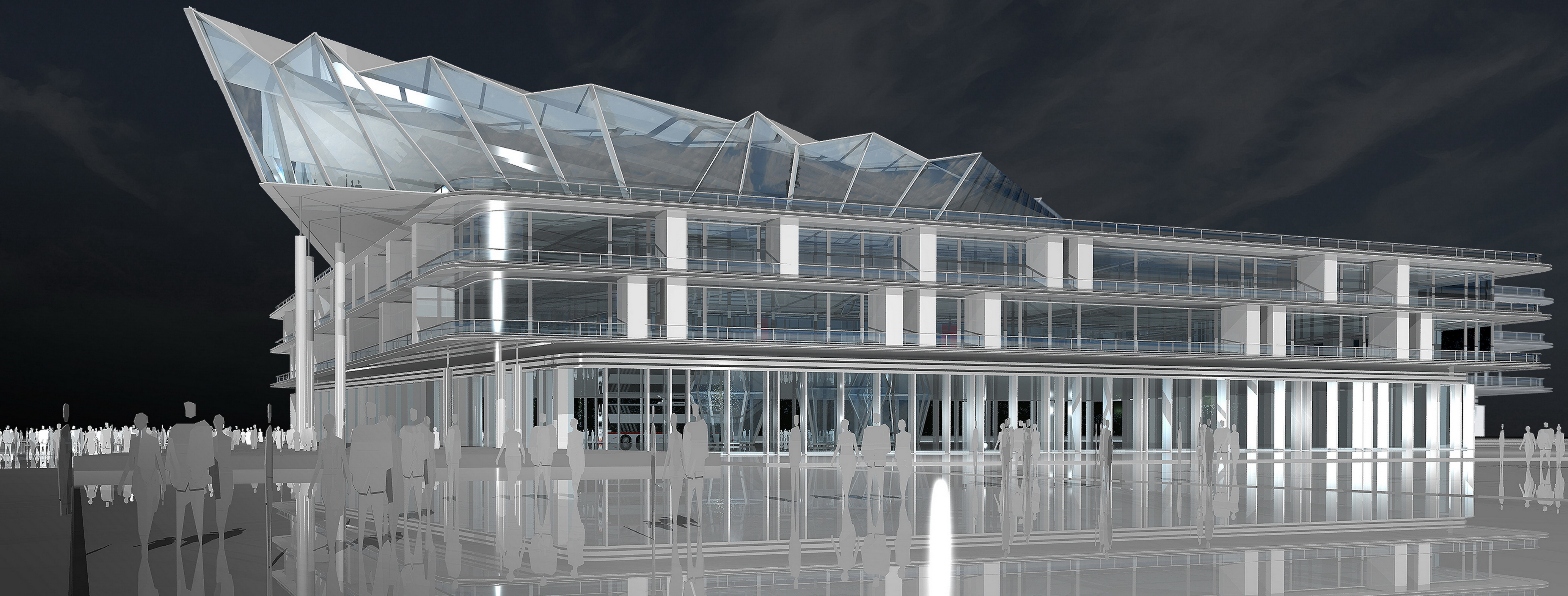
ELEWACJE BUDYNKU - OD STRONY DWORCA AUTOBUSOWEGO

WSTĘPNA KONCEPCJA ARCHITEKTONICZNA BUDYNKU O FUNKCJI HOTELOWEJ, ZLOKALIZOWANEGO NA DZ. O NR EW. 602/22, 602/24, 602/27 PRZY UL. GDAŃSKIEJ W KRYNICY MORSKIEJ









DEDECO[®]
biuro architektoniczne

01-678 Warszawa, ul. Cząstkowska 32
T: +48 22 63 97 680, F: +48 22 63 97 682

08/2017

BRYŁA BUDYNKU / WIZUALIZACJE - WIDOK OD STRONY PORTU

WSTĘPNA KONCEPCJA ARCHITEKTONICZNA BUDYNKU O FUNKCJI HOTELOWEJ, ZLOKALIZOWANEGO NA DZ. O NR EW. 602/22, 602/24, 602/27 PRZY UL. GDAŃSKIEJ W KRYNICY MORSKIEJ





DEDECO[®]
biuro architektoniczne

01-678 Warszawa, ul. Cząstkowska 32
T: +48 22 63 97 680, F: +48 22 63 97 682

08/2017

MODEL BRYŁY BUDYNKU / WIZUALIZACJE - STAN ISTNIEJĄCY

WSTĘPNA KONCEPCJA ARCHITEKTONICZNA BUDYNKU O FUNKCJI HOTELOWEJ, ZLOKALIZOWANEGO NA DZ. O NR EW. 602/22, 602/24, 602/27 PRZY UL. GDAŃSKIEJ W KRYNICY MORSKIEJ





















